



## Hogyan használjuk az ÜGYFÉL-BLOKK ADATOK LAPJA (G015) kitöltéséhez a Mezőgazdasági Parcella Azonosító Rendszer (MePAR) áttekintő térképeit?

- 1. lépés:** **Keresse meg** az Ön által 2004-ben művelni tervezett területet ábrázoló átnézeti térképet! Ebben segít az áttekintő térkép jelmagyarázat részében szereplő topográfiai térképrészlet, melyen jól azonosíthatók a településhatárok.  
**Figyelem!**  
**Az áttekintő térkép háttérét képező felvétel 2000-ben készült**, így a 2000-es évi művelést mutatja! Azokat a területeket, amelyekről 2003-as háttérfelvétel készült, külön feltüntettük.
- 2. lépés:** **Tanulmányozza át** figyelmesen a jelmagyarázatot és a térkép feliratait!
- 3. lépés:** **Keresse meg** az Ön által a 2004. évben művelni tervezett földterületeket!  
**Azonosítsa be** egyenként azokat a fizikai blokkokat, amelyekben ezek a területek megtalálhatók!
- 4. lépés:** **Írja be** a megtalált fizikai blokkok azonosítóját az **ÜGYFÉL-BLOKK ADATOK LAP (G015) "Fizikai blokk azonosítója"** oszlopába!  
**Figyelem! Minden fizikai blokkot csak egyszer kell feltüntetni!**
- 5. lépés:** Minden azonosított fizikai blokkra vonatkozóan írja be az **ÜGYFÉL-BLOKK ADATOK LAPJA** megfelelő oszlopába, hogy a blokkon belül Ön hány hektár területet kíván megművelni a 2004-es támogatási évben! Támogatás szempontjából csak a ténylegesen bevetett, művelt terület számít.  
**Figyelem!**  
**Az áttekintő térkép tájékoztató jelleggel már tartalmaz nem támogatható területeket, ezek mindenképpen csökkentik a megművelni kívánt területek összegét!**
- 6. lépés:** **Ellenőrizze le**, hogy az egy fizikai blokkra megadott, 2004-ben megművelni kívánt területek összege nem haladja-e meg a blokk támogatható (T) vagy összterületét (Ö).
- 7. lépés:** **Az ÜGYFÉL-BLOKK ADATOK LAPJA kizárólag az MVH-tól kapott REGISZTRÁCIÓS SZÁMMAL együtt érvényes!**  
**Dátumozza és írja alá az ÜGYFÉL-BLOKK ADATOK LAPJÁT!**

Ha az ÜGYFÉL-BLOKK ADATOK LAP kitöltésével vagy értelmezésével kapcsolatban bármilyen kérdése, problémája van, forduljon bizalommal az illetékes falugazdászhoz, vagy kamarai tanácsadóhoz. Blokkazonosítóit megkeresheti a hamarosan működő internetes blokkterkép nézegető rendszerben is ([www.mepar.hu](http://www.mepar.hu)).

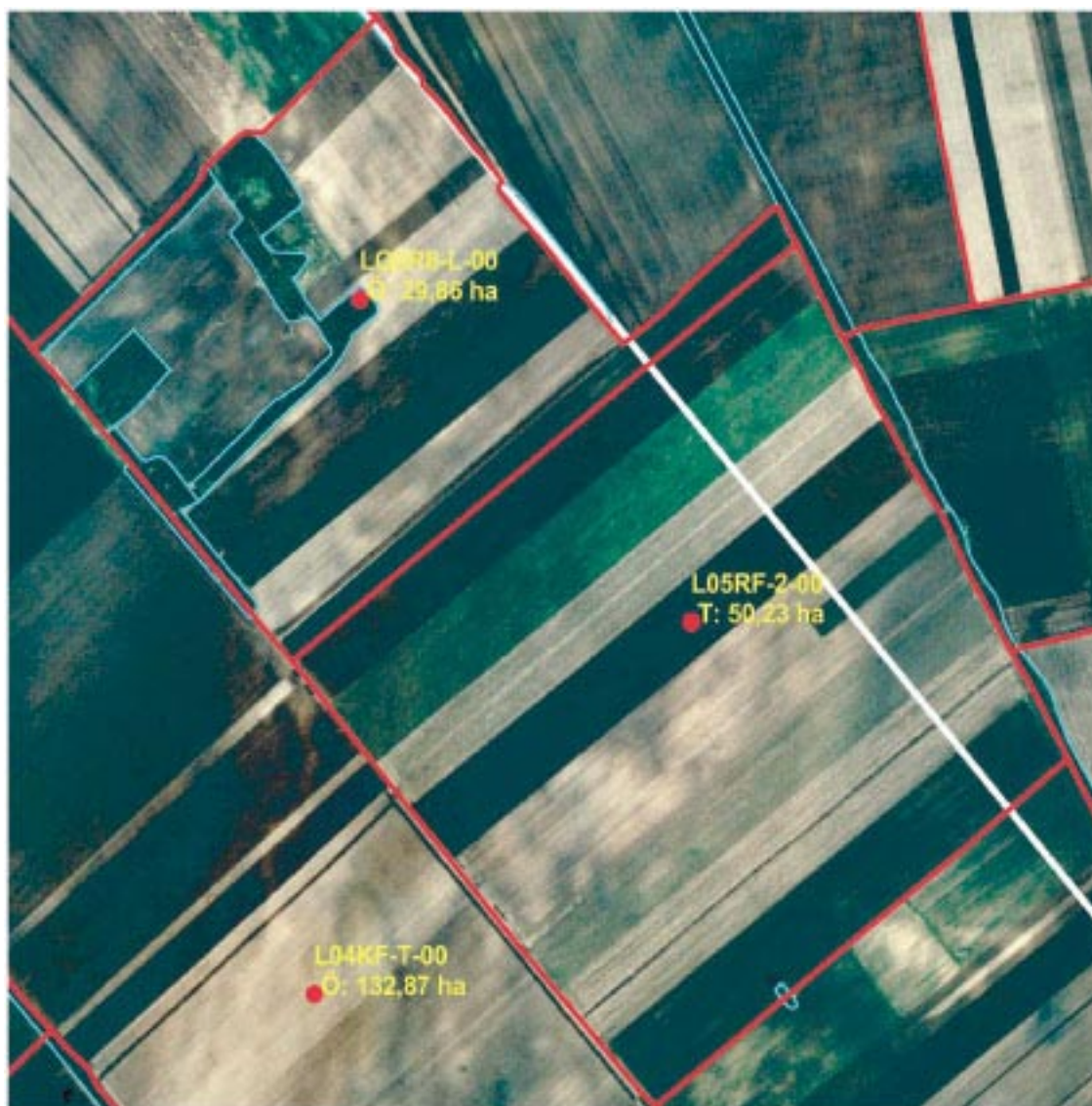
# Fizikai blokkok a MePAR áttekintő térképeken



**Piros vonal:**  
fizikai blokkok  
határvonalai

**Kék vonal:**  
a blokkban  
lehatárolt  
különböző  
művelésű,  
vagy nem  
támogatható  
területek  
határvonalai

**Fehér vonal:**  
települések  
külterületének  
határvonalai



**Blokkazonosító:** a piros ponttal jelölt blokk száma (pl:L05RF-2-00)

**Ö: blokk összterülete** – a piros vonallal körülhatárolt összterület, amely a kék vonallal lehatárolt területeket is tartalmazza (pl: Ö: 132,87 ha)

**VAGY**

**T: blokk összes támogatható területe** – azon területek összege, amelyre területhez kötődő támogatás igényelhető (pl: T: 50,23 ha)

